

# Réunion de prérentrée

Lycées Odilon Redon

31 Aout 2022

# Présentation de la rentrée

- **9h30** : Réunion plénière pour tous les personnels
- **11h00** : - **LGT** : Conseils d'enseignements (cf planning des salles)  
- **LP** : Organisation Semaine Intégration *salle E001*  
- Réunion Vie Scolaire (équipe AED + CPE) *salle de réunion1*
- **12h30** : Buffet au self offert à tous les personnels
- **13h30** : Photo de l'ensemble des personnels *dans la cour devant le bâtiment E*
- **13h45 à 15h00** :- **LP** : Organisation par niveau *salles D101-D102 - D103*  
AP – Compétences – co-intervention  
- **LGT** : Réunion atelier (continuité de juin) *salles*
- **15h à 15h30** : Compte rendu des ateliers (plénière) *Salle polyvalente*
- **15h30 à 16h30** : - Réunion des P.P. (LGT/LP) *salle polyvalente*  
- Visite des locaux pour les nouveaux

# La rentrée en chiffres

- 264 élèves sur le LP et 976 sur le LGT
- 190 Personnels :
  - 117 enseignants dont 3 documentalistes
  - 33 personnels de vie scolaire : 4 CPE, 19 AED, 2 AP et 8 AESH
  - 16 ATSS dont une infirmière sur chaque site
  - 18 Agents de la région dont 2 spécialisés en maintenance et 4 en cuisine
- Les classes du LP sont « presque complètes ». Il reste des places en 3<sup>ème</sup> prépa métiers et CAP CIP .
- Des effectifs plutôt confortables sur le LGT :
  - 2<sup>nd</sup> GT : 28 à 31 élèves
  - 28 à 32 en 1<sup>ère</sup> générale, 17 en 1STI2D mais 32 en 1STMG
  - 24 à 30 en terminale GT, 26 en TSTI2D et 32 en TSTMG
  - Complet en 1<sup>ère</sup> année de BTS

# Résultats de nos élèves : CAP et DNB

	Etablissement 2022 (2021)	Académie
CAP CIP PLP	80 (83,3)	90,5
CAP MA	100 (75)	100
DNB	86,7 (57,1)	77

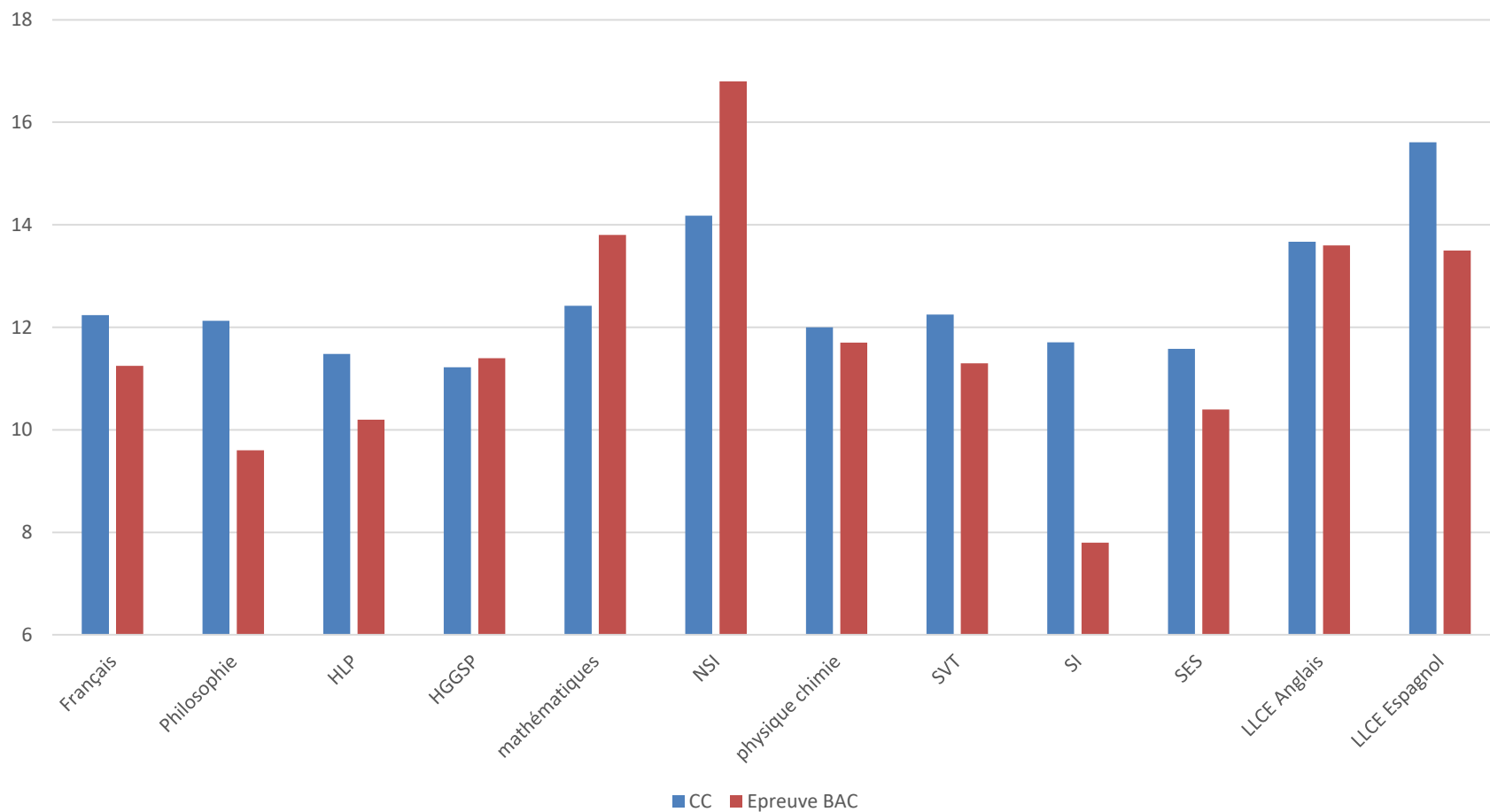
# Résultats : BAC GT / BTS

	Etablissement 2022 (2021)	Académie	% Ment° / Admis
Bac Général	98,3 (97,7)	96,5	62,8
Bac STMG	89,1 (86,2)	89,9	40,4
Bac STI2D	90,9 (85,7)	91,3	30
BTS	75 (85,7)	87,4	

# Résultats : Bac Pro

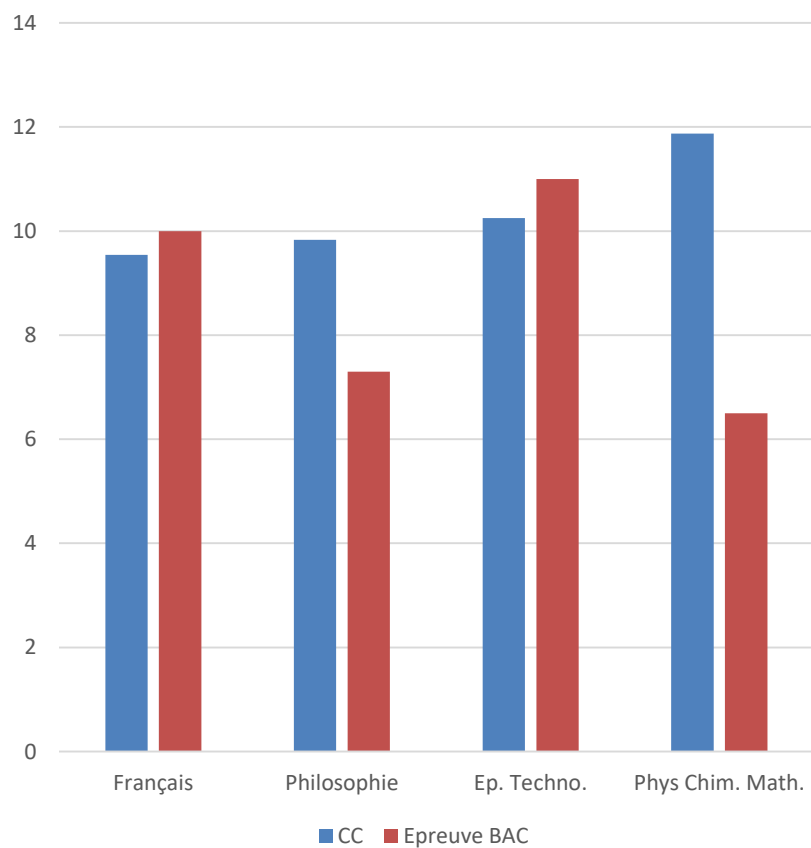
	Etablissement 2022 (2021)	Académie	% Ment° / Admis
MMA	87,5(90,9)	87,5	37,5
PLP	45,5(75)	56,3	18,2
ASSP Opt. Domicile	100(75)	86,9	63,7
ASSP Opt. Structure	100 (100)	94,2	80
Gestion administration	91,7 (92,3)	75	66,7

# Epreuves BAC général

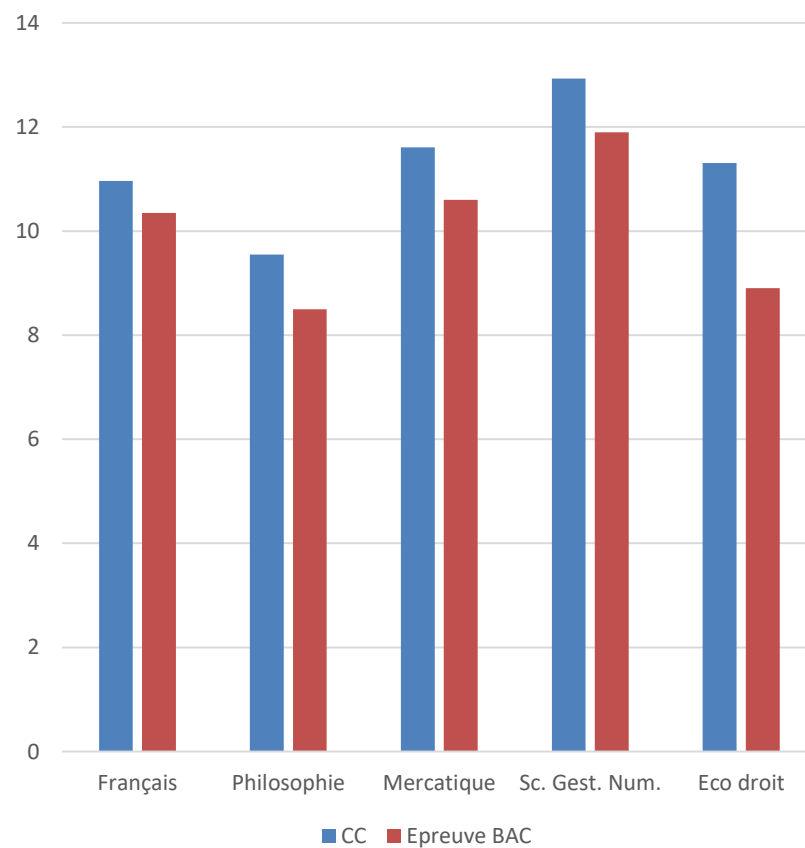


# Epreuves BAC technologiques

BAC STI2D



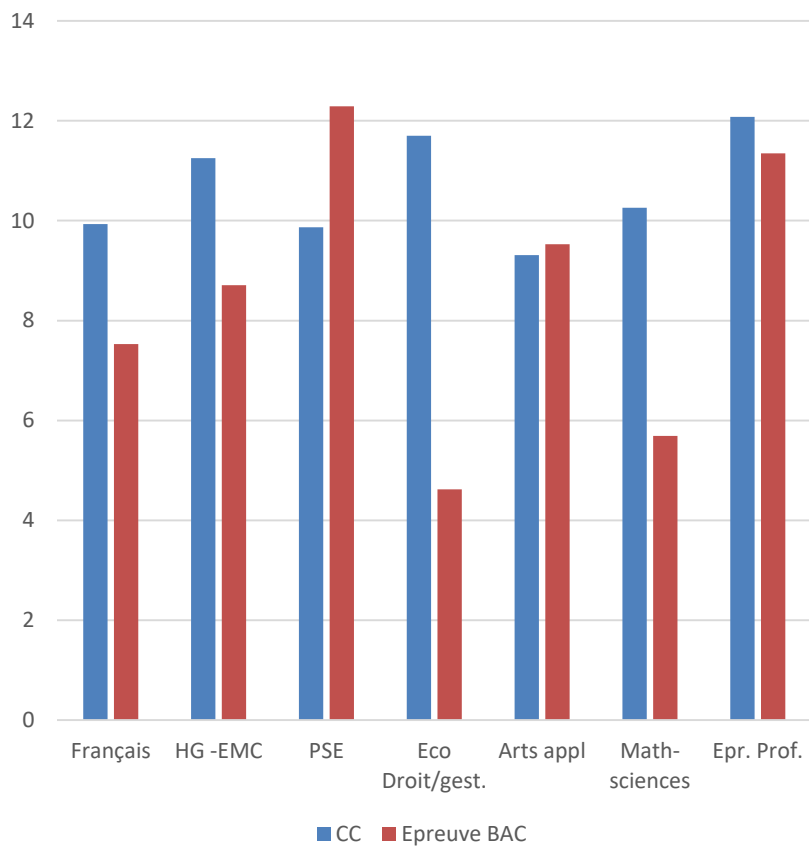
BAC STMG



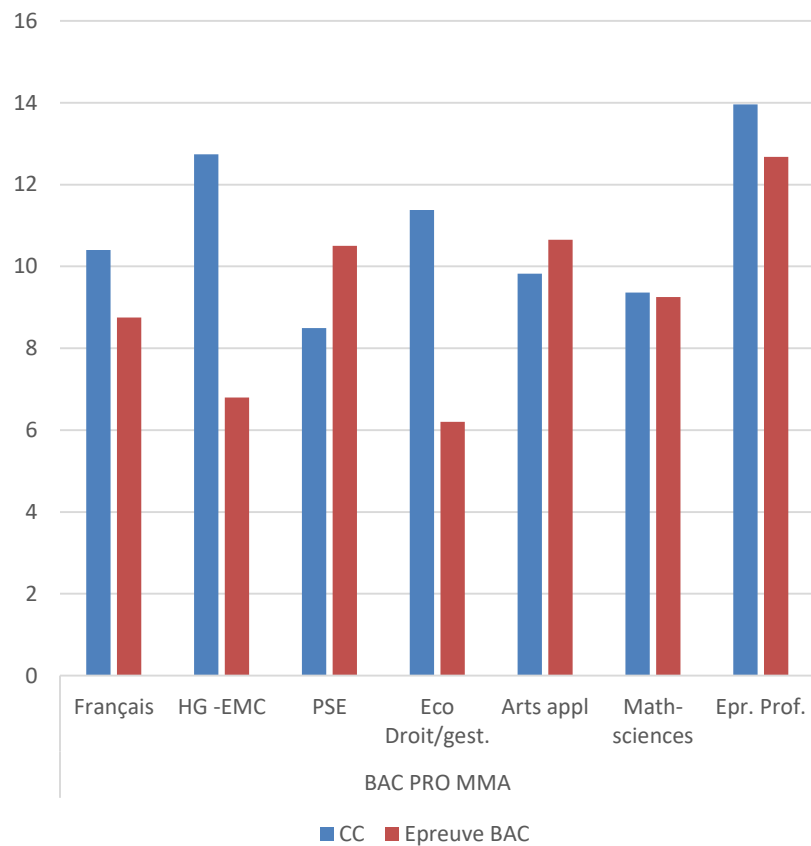


# Epreuves BAC PRO industriel

BAC PRO PLP

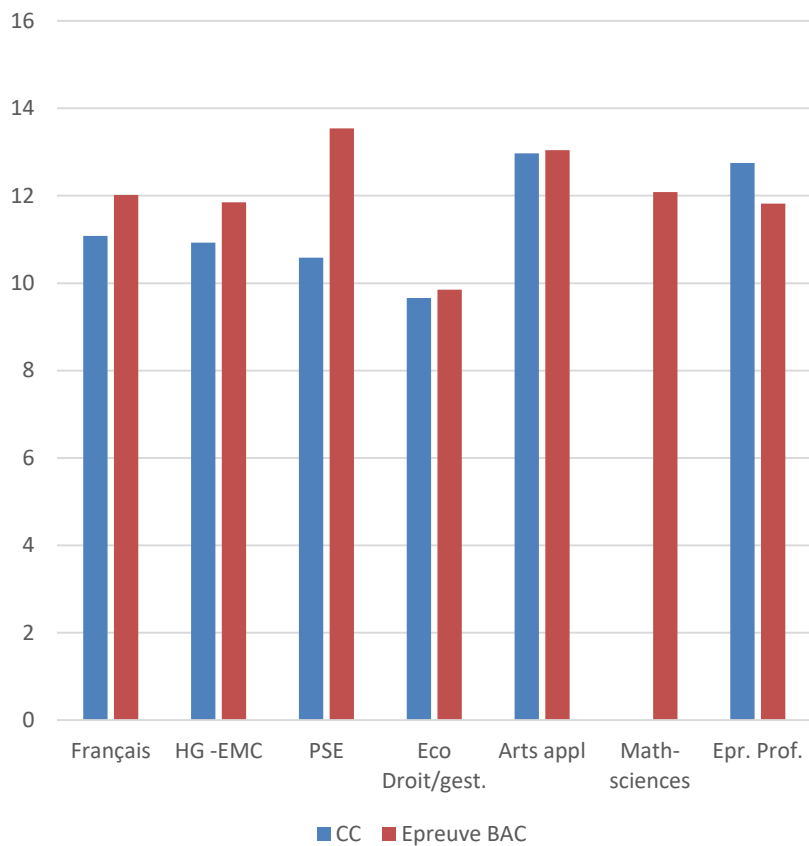


BAC PRO MMA

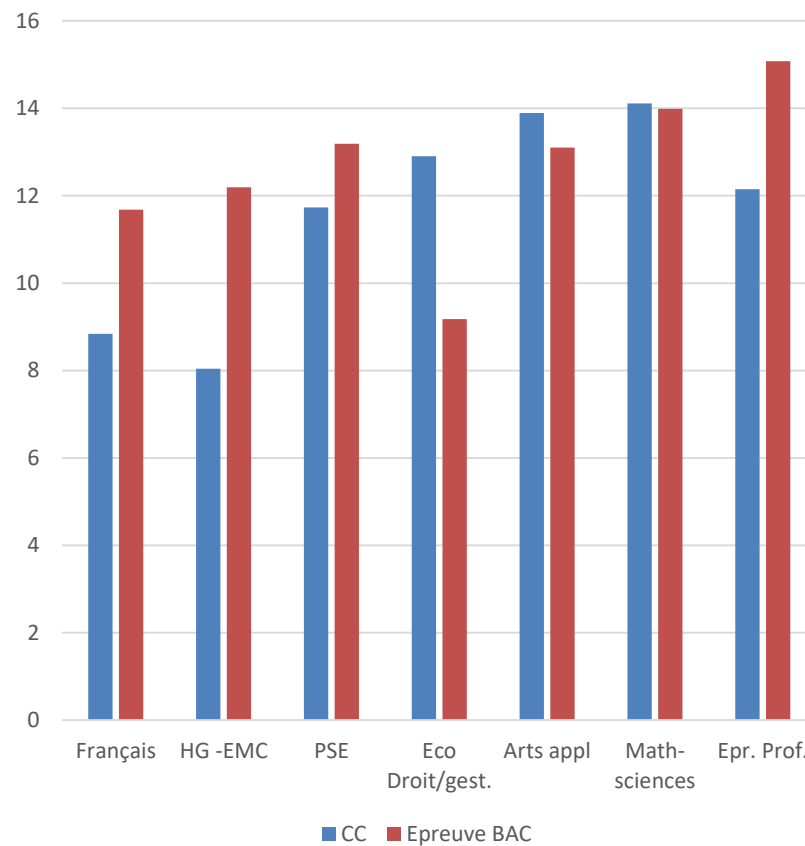


# Epreuves BAC PRO (suite)

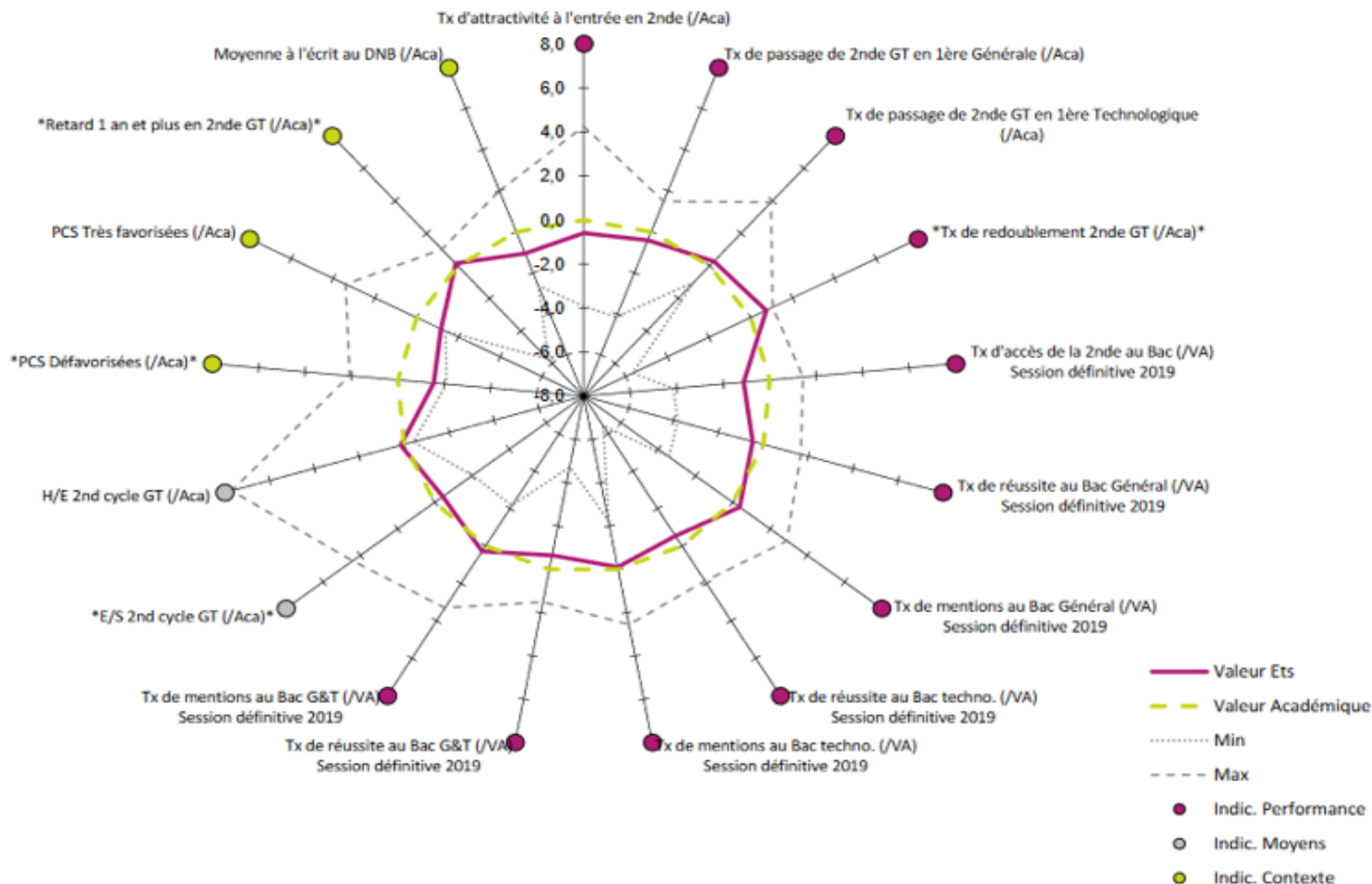
BAC PRO GA



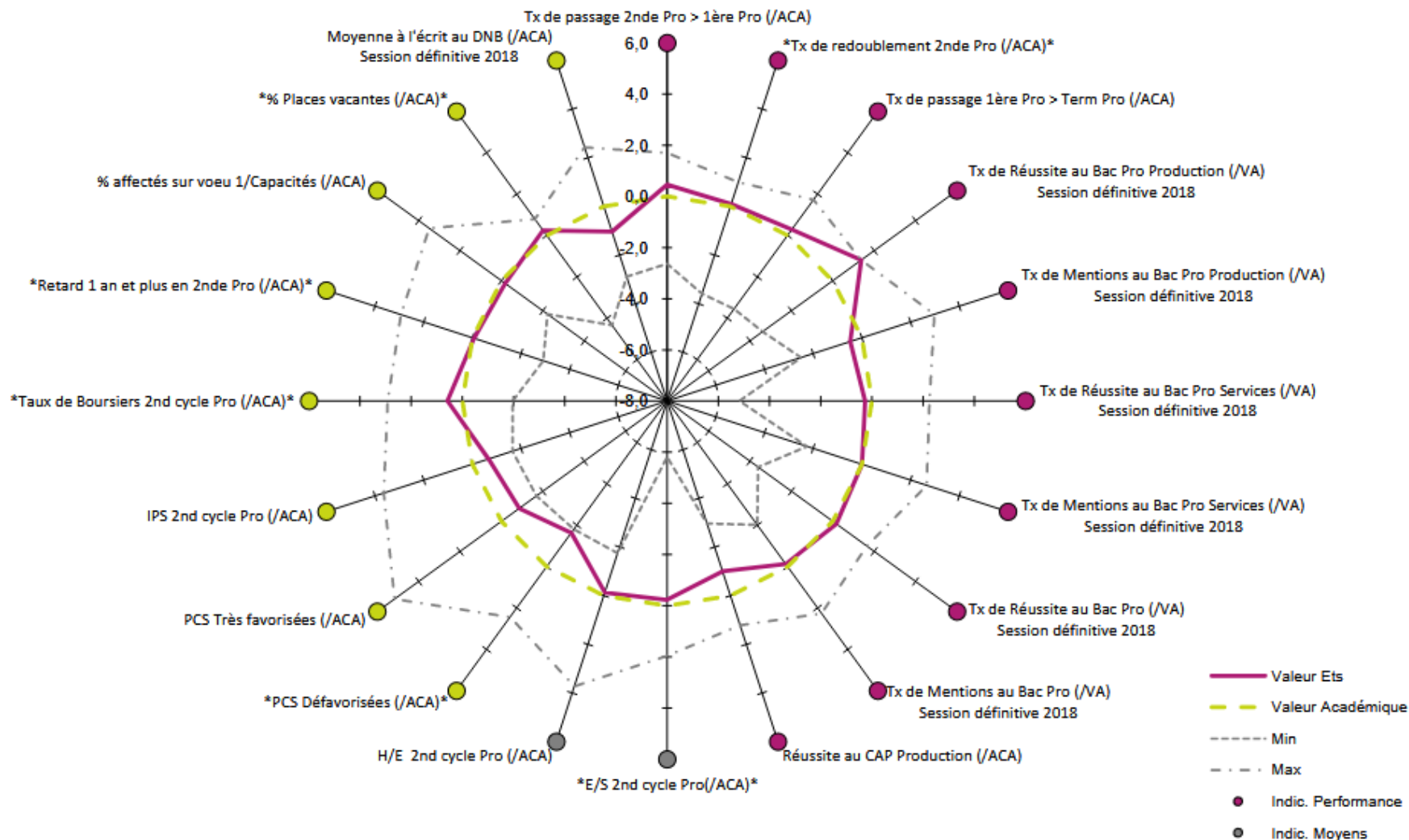
BAC PRO ASSP



# Le « RADAR » du LGT



# Le « RADAR » du LP



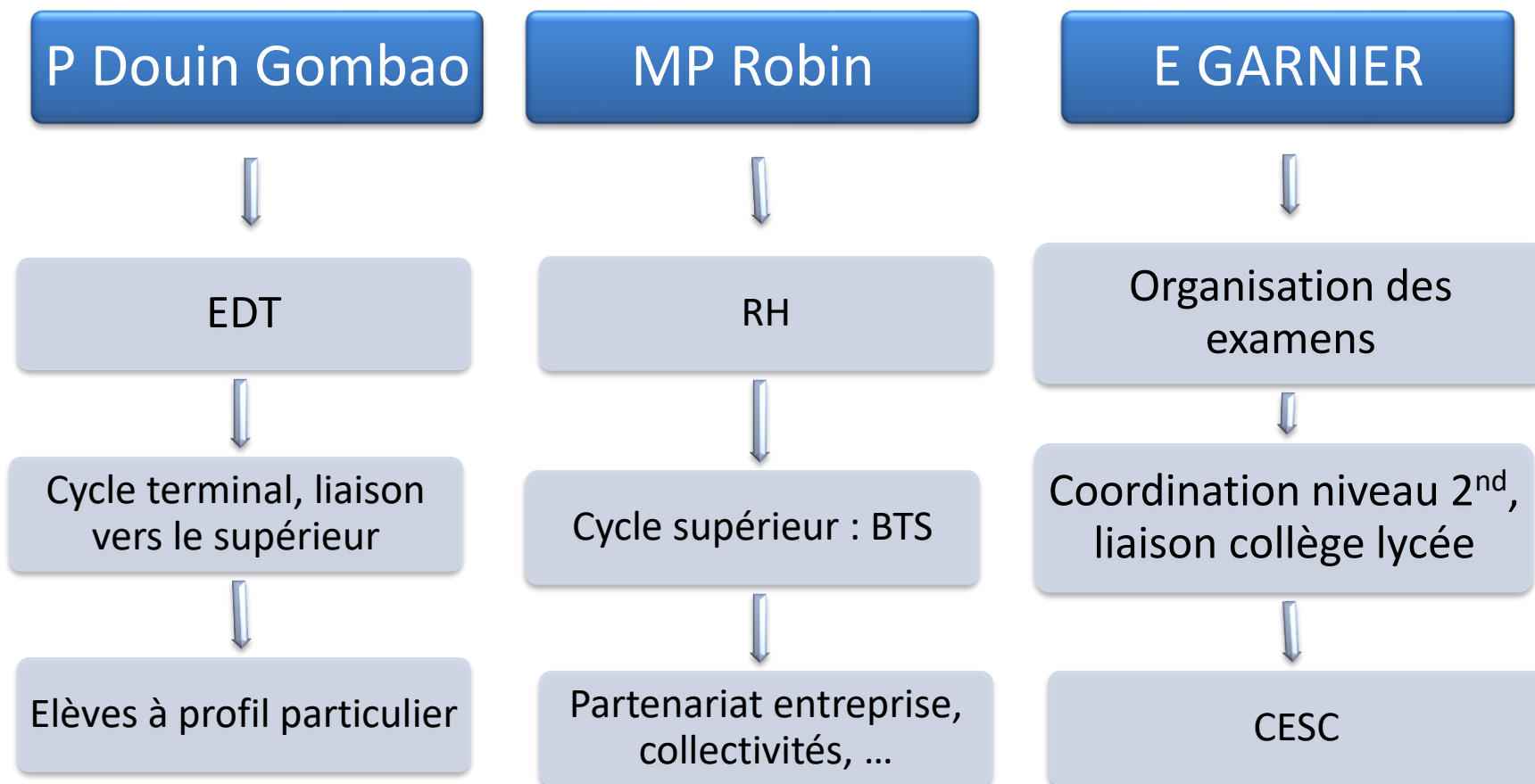
# Au programme de cette année

- Un suivi au fil de l'eau du travail et du comportement des élèves (GPDS mensuel)
- Evaluation des lycées Odilon Redon
- Préparer le projet d'établissement
- Répartition des missions TICE
- Ouverture européenne

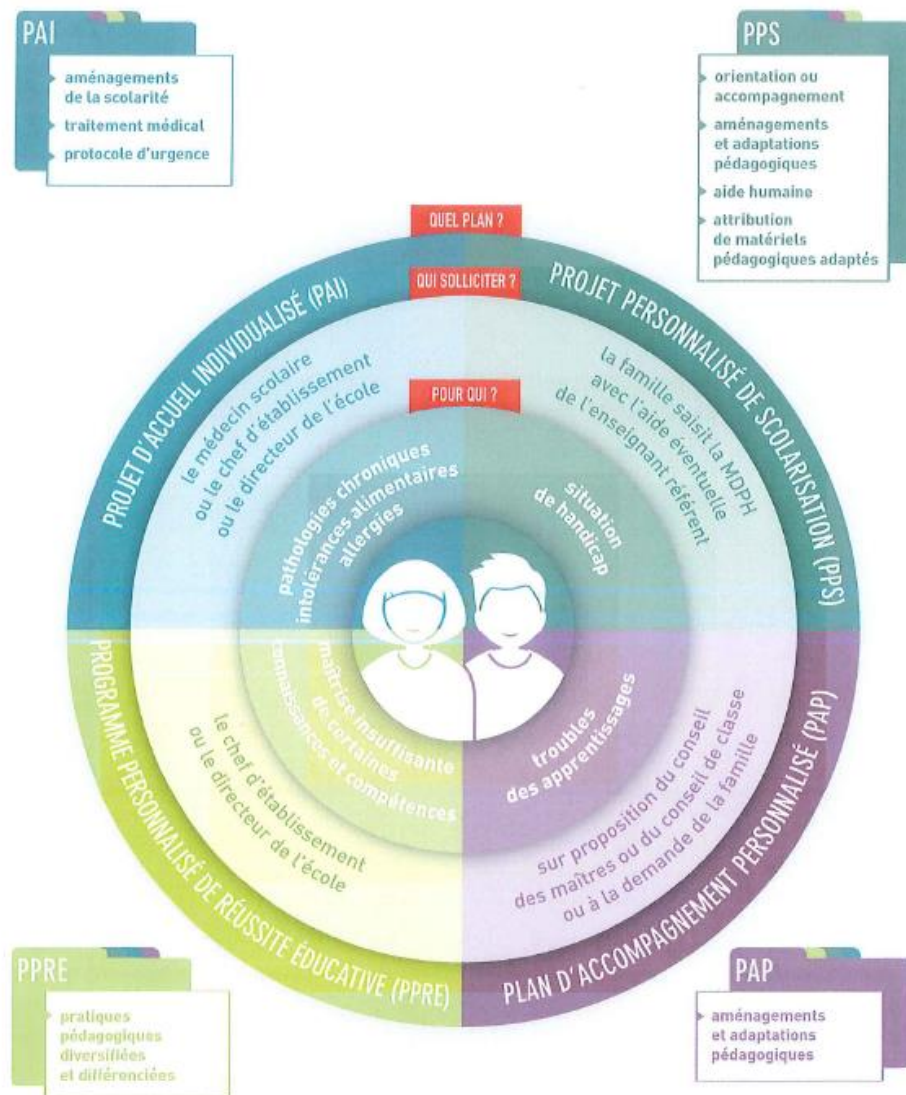
# Le projet d'établissement - contrat d'objectifs

- Axe 1 : Accompagner l'élève dans la construction de son parcours d'orientation
  - Liaisons intercycles et parcours d'orientation
  - Relations avec l'environnement et avec l'international
- Axe 2 : Former des citoyens éclairés et acteurs de leur environnement
  - Politique documentaire
  - Santé- citoyenneté
  - Vie lycéenne
- Axe 3 : Mettre en œuvre des pratiques pédagogiques diversifiées et différenciées pour faire progresser chaque élève
  - Accompagnement pédagogique et personnalisation des parcours
  - Climat scolaire
  - Formation des enseignants

# La direction: Qui suit quoi?



# Quel plan pour qui?





# En début d'année

- Du lundi 19 septembre au vendredi 1er octobre : Test de positionnement 2<sup>nd</sup>
- Mardi 06 septembre: Réunion d'accueil des parents des élèves seconde site de Lesparre.
- Jeudi 12 septembre: Réunion d'accueil des parents des élèves seconde site de Pauillac
- 12 / 13 septembre : Exercices d'évacuation incendie
- 20 septembre : Conseil pédagogique
- 26 septembre : GPDS
- 26 au 30 septembre : Elections des délégués
- 04 octobre: Exercice de PPMS « anti-intrusion »
- 03 au 07 octobre: Semaine des élections au conseil d'administration

# Dans le dossier de rentrée

- Dans le dossier papier :
  - Organigramme
  - Liste de professeurs principaux
  - Agenda 2021 / 2022
  - Le calendrier des PFMP
- Fiches dématérialisées (sur le site et pronote):
  - Demande de modification d'EDT
  - La présentation du PAPS
  - L'organisation des journées d'accueil
  - Le plan du lycée
  - Le règlement intérieur
  - La note aux PP
  - Présentation du fonctionnement de la vie scolaire

# Accueillir les élèves : jeudi 02 septembre

- 7h45 : accueil des internes, ouverture de la bagagerie
- 8h15 : 2<sup>nd</sup> BAC PRO, 1<sup>ère</sup> année CAP et BTS
- 9h : 1<sup>ère</sup> et terminales, BAC PRO et CAP  
2<sup>nd</sup> GT
- 10h : 1<sup>ère</sup> et terminales GT, 2<sup>ème</sup> année BTS  
Début des journées d'intégration pour le LP
- 13h30 : Début des cours selon l'EDT pour le LGT

# Infos diverses

- L'amicale des personnels
- TICE (lycée connecté, site du lycée, pronote, réseau, ...)
- Passer à l'intendance pour récupérer clés, code photocopies, ...
- Un hebdo qui centralise les infos tous les vendredi
- Protocole sanitaire

# Parcours Professionnel de carrière et de rémunération

PPCR : Mode d'emploi

Arrêté du 5 mai 2017 relatif à la mise en œuvre du rendez-vous  
de carrière des personnels enseignants, d'éducation et de  
psychologues du ministère chargé de l'éducation nationale