

Conduite et Pilotage Industriel



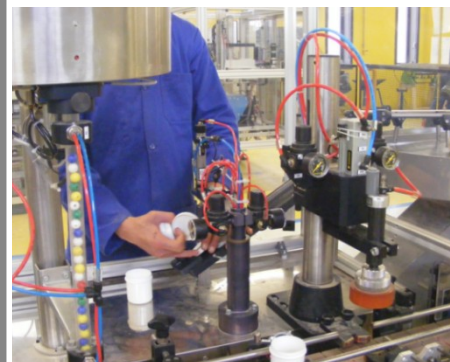
CAP CIP

Conducteur d'Installation de Production

Le conducteur d'installation de production (CAP CIP) est chargé d'assurer la conduite en production d'une installation industrielle.

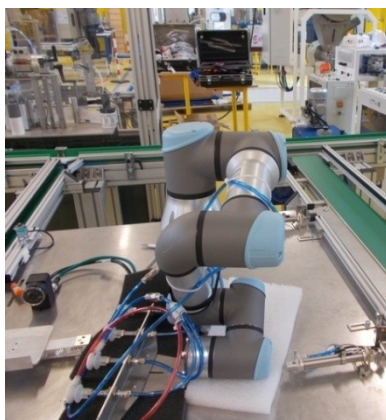
Il réalise :

- La préparation et le réglage du poste de travail ;
- La mise en marche et le lancement de la production ;
- L'approvisionnement et le maintien des flux ;
- La surveillance ;
- La mise en sécurité voire l'arrêt de la fabrication ;
- le contrôle qualité et la maintenance de 1er niveau.



Bac Pro PLP

Pilote de Ligne de Production



Le Pilote de Ligne de Production (Bac Pro PLP) assure la conduite d'une installation industrielle, seul ou avec une petite équipe d'opérateurs.

C'est un technicien dont les activités principales consistent à :

- Préparer la production à réaliser sur une ligne automatisée ou semi-automatisée ;
- Conduire la ligne de production en coordonnant les opérateurs ou agents ;
- Animer une équipe ;
- Suivre et réguler les dérives du processus de production.

Dans quelles matières, faut-il « être fort », pour réussir ?

La motivation est la clé de la réussite de toute formation.

L'esprit d'équipe, la curiosité, l'envie de s'impliquer, le goût de découvrir de nouvelles choses sont des qualités importantes. Ainsi que la capacité à participer aux diagnostics, à travailler sur documents, à établir des rapports, à fournir des éléments chiffrés.

La culture générale ne doit pas être négligée, car elle est nécessaire pour comprendre les systèmes et le monde professionnel.

Un aperçu, des activités en Conduite et Pilotage Industriel.

PRÉPARER



Je prépare les matières nécessaires à la production.

APPROVISIONNER



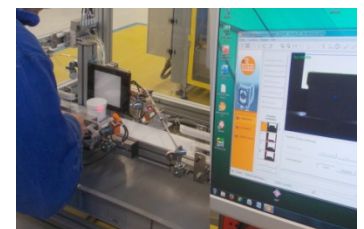
J'alimente le poste de production.

DÉMARRER - CONDUIRE



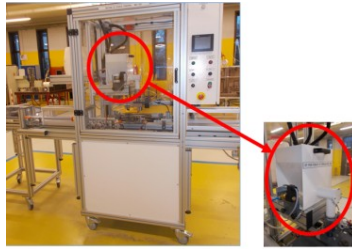
Je mets en service les installations de production.

RÉGLER



Je prépare et je règle le poste de production.

SÉCURISER - VÉRIFIER



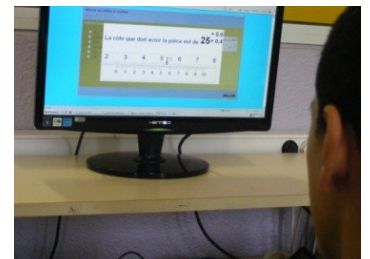
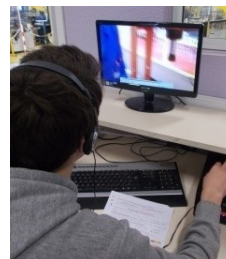
Je mets en sécurité les installations de production.

CONTRÔLER - VÉRIFIER



Je fais du contrôle et de la vérification de production.

INFORMER - S'INFORMER



Des comptes rendus (de production ou d'incidents).

Des études, des recherches, des cours (car la culture générale est importante pour comprendre les systèmes et le monde du travail).

ANALYSER - ÉTUDIER



Des comptes rendus (de production ou d'incidents).

Étudier le fonctionnement des systèmes.

Gérer la production.

Pôle de Conduite et de Pilotage Industriel



ET APRÈS LE CAP CIP ?

Poursuite d'étude possible en baccalauréat professionnel Pilote de Ligne de Production ou le baccalauréat Maintenance des Systèmes de Production Connecté, par exemple.

ET APRÈS LE BAC PRO PLP ?

Poursuite d'étude possible en :

BTS Pilotage des Procédés

BTS Conception et réalisation de systèmes automatiques

BTS Conception de Produits Industriels

BTS Contrôle Industriel et Régulation Automatique

BTS Industries céramiques

BTS Industries papetières

.....



Au Lycée Professionnel Odilon Redon de Pauillac, la Conduite et le Pilotage Industriel, c'est la voie de formation pour renouer avec la réussite et l'envie de bien faire.

La voie professionnelle pour faire différemment.